

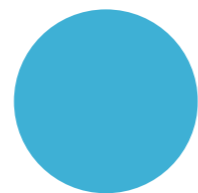


**CHARTRE GRAPHIQUE
LA MÉDITERRANÉE À VÉLO**

OCTOBRE 2016

S O M M A I R E

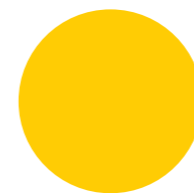
LOGOTYPE ET COULEURS	03
UTILISATION DU LOGOTYPE	04
ZONE DE PROTECTION DU LOGOTYPE	05
LES INTERDITS	06
LES TYPOGRAPHIES	07
LES DÉCLINAISONS :	
BANNIÈRES WEB HORIZONTALES	08
BANNIÈRE WEB VERTICALE.....	09
DOSSIER PRÉSENTATION - COUVERTURES	10
DOSSIER PRÉSENTATION - INTÉRIEUR 1.....	11
DOSSIER PRÉSENTATION - INTÉRIEUR 2.....	12
FOND POWER POINT	13
LABEL « PARTENAIRES »	14
PICTO SIGNALISATION	15



C 67 M 5 J 8 N 6
R 61 V 176 B 213
PANTONE : 638 C



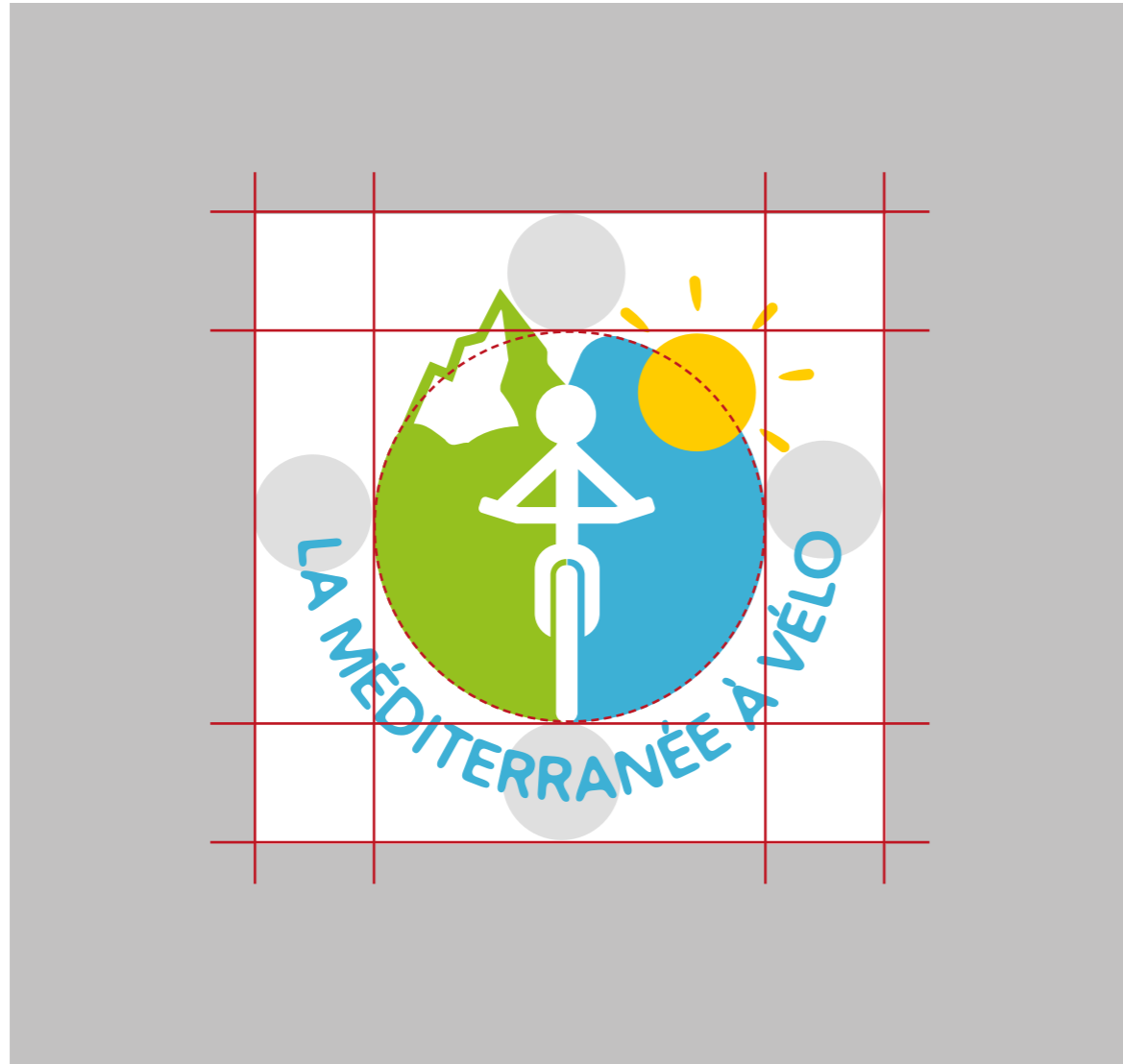
C 50 M 0 J 100 N 0
R 149 V 193 B 31
PANTONE : 376 C



C 0 M 20 J 100 N 0
R 255 V 204 B 0
PANTONE : 123 C



Zone de protection



Construction de la réserve :
À gauche, à droite, en pied du bloc et en tête, la réserve est égale au diamètre du soleil.

LA TRAVERSÉE - LES INTERDITS DU LOGOTYPE



Ne pas modifier la typographie ainsi que la graisse.



Ne pas modifier les couleurs du logotype.



Ne pas utiliser le logotype en gris.



Ne pas déformer le logotype.



Lorsqu'il est positionné sur une image, le logo doit avoir une réserve blanche.



Ne pas intégrer le logotype sur un fond photographique foncé et sans respecter la zone de protection.

La police de base est "l'Avenir LT Std" choisie pour sa simplicité et sa grande lisibilité.
Cette police doit être utilisée pour l'ensemble des documents (compte-rendu, note interne, contrats, courriers, emails...).
Elle ne doit jamais être substituée par une autre police.

Communication administrative, technique, web.

AVENIR LT STD

ABCDEFGHIJKLMNOPQRSTUVWXYZ
abcdefghijklmnopqrstuvwxyz 0123456789
Light

ABCDEFGHIJKLMNOPQRSTUVWXYZ
abcdefghijklmnopqrstuvwxyz 0123456789
Roman

ABCDEFGHIJKLMNOPQRSTUVWXYZ
abcdefghijklmnopqrstuvwxyz 0123456789
Medium

ABCDEFGHIJKLMNOPQRSTUVWXYZ
abcdefghijklmnopqrstuvwxyz 0123456789
Heavy

Communication commerciale, média, événementiel...

Titres et sous-titres uniquement :

FOR THE LOVE OF HATE

ABCDEFGHIJKLMNOPQRSTUVWXYZ
abcdefghijklmnopqrstuvwxyz 0123456789
Light

ABCDEFGHIJKLMNOPQRSTUVWXYZ
abcdefghijklmnopqrstuvwxyz 0123456789
Bold

Rédactionnels :

DIN

ABCDEFGHIJKLMNOPQRSTUVWXYZ
abcdefghijklmnopqrstuvwxyz 0123456789
Light

ABCDEFGHIJKLMNOPQRSTUVWXYZ
abcdefghijklmnopqrstuvwxyz 0123456789
Regular

ABCDEFGHIJKLMNOPQRSTUVWXYZ
abcdefghijklmnopqrstuvwxyz 0123456789
Bold

ABCDEFGHIJKLMNOPQRSTUVWXYZ
abcdefghijklmnopqrstuvwxyz 0123456789
Black





découvrez
tous ses plaisirs
et tous
ses secrets !

Click!



**La Méditerranée
à Vélo**



Ouvrir une **nouvelle voie**
au slow tourisme et à la mobilité active !

**La Méditerranée
à Vélo**

Ouvrir une nouvelle voie
au **slow tourisme** et à la **mobilité active** !



Itinéraire touristique
Touristic cycling tour



www.lamediterranee-avelo.com



**Découvrez-en tous les plaisirs
et tous les secrets !**



www.lamediterranee-avelo.com

Un itinéraire européen autour de la Méditerranée

molestie vitae, suscipit rhoncus, ultricies quis. Maecenas nec eros quis libero posuere imperdiet. Pellentesque habitant morbi tristique senectus et netus et malesuada fames ac turpis egestas. Morbi at metus. Sed laoreet arcu nec mi. Fusce id turpis. Aliquam pellentesque.

Curabitur tempor, massa eu pharetra eleifend, eros nunc commodo magna, sit amet aliquet libero eros sed torto.

Aenean accumsan tellus at orci. Sed iaculis. In non diam et dui facilisis lobortis. Pellentesque neque nibh, molestie vitae, suscipit rhoncus, ultricies quis. Maecenas nec eros quis libero posuere imperdiet. Pellentesque habitant morbi tristique senectus e

molestie vitae, suscipit rhoncus, ultricies quis. Maecenas nec eros quis libero posuere imperdiet. Pellentesque habitant morbi tristique senectus et netus et malesuada fames ac turpis egestas. Morbi at metus. Sed laoreet arcu nec mi. Fusce id turpis. Aliquam pellentesque.

Curabitur tempor, massa eu pharetra eleifend, eros nunc commodo magna, sit amet aliquet libero eros sed torto ipsum dolor sit amet toutoune.



Molestie vitae, suscipit rhoncus, ultricies quis. Maecenas nec eros quis libero posuere imperdiet. Pellentesque habitant morbi tristique senectus et netus et malesuada fames ac turpis egestas. Morbi at metus. Sed laoreet arcu nec mi. Fusce id turpis. Aliquam pellentesque.

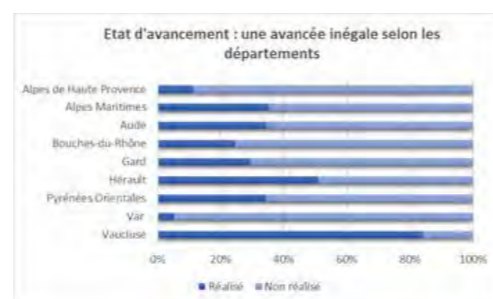
Pellentesque habitant morbi tristique senectus et netus et malesuada fames ac turpis egestas. Morbi at metus. Sed laoreet arcu nec mi. Fusce id turpis. Aliquam pellentesque.

Un zoom sur les Régions Provence-Alpes Côte d'Azur et le Languedoc-Roussillon-Midi-Pyrénées

molestie vitae, suscipit rhoncus, ultricies quis. Maecenas nec eros quis libero posuere imperdiet. Pellentesque habitant morbi tristique senectus et netus et malesuada fames ac turpis egestas. Morbi at metus. Sed laoreet arcu nec mi. Fusce id turpis. Aliquam pellentesque.

Curabitur tempor, massa eu pharetra eleifend, eros nunc commodo magna, sit amet aliquet libero eros sed torto.

Aenean accumsan tellus at orci. Sed iaculis. In non diam et dui facilisis lobortis. Pellentesque neque nibh, molestie vitae, suscipit rhoncus, ultricies quis. Maecenas nec eros quis libero posuere imperdiet. Pellentesque habitant morbi tristique senectus et netus et malesuada fames ac turpis egestas. Morbi at metus. Sed laoreet arcu nec mi. Fusce id turpis. Aliquam pellentesque.



Un comité d'itinéraire avec les maîtres d'ouvrage et les collectivités concernées

- Molestie vitae, suscipit rhoncus, ultricies quis.
- Maecenas nec eros quis libero posuere imperdiet.
- Pellentesque habitant morbi tristique senectus et netus et malesuada fames ac turpis egestas.
- Morbi at metus. Sed laoreet arcu nec mipsum dol. Fusce id turpis. Aliquam pellentesque.

2013

- Molestie vitae
- Maecenas necer
- Pellentesque habitant

2014/15

- Molestie vitae
- Maecenas necer
- Pellentesque habitant
- Morbi at metus. Sed aoree. usce id turpi

2016/18

- Morbi at metus. Sed aoree. usce id turpi
- Morbi at metus. Sed aoree. usce id turpi

molestie vitae, suscipit rhoncus, ultricies quis. Maecenas nec eros quis libero posuere imperdiet. Pellentesque habitant morbi tristique senectus et netus et malesuada fames ac turpis egestas. Morbi at

Des retombées économiques déjà identifiées



molestie vitae, suscipit rhoncus, ultricies quis. Maecenas nec eros quis libero posuere imperdiet. Pellentesque habitant morbi tristique senectus et netus et mal



molestie vitae, suscipit rhoncus, ultricies quis. Maecenas nec eros quis libero posuere imperdiet. Pellentesque habitant morbi tristique senectus et netus et malesuada fames ac turpis egestas. Morbi at senectus et netus et malesuada



molestie vitae, suscipit rhoncus, ultricies quis. Maecenas nec eros quis libero posuere imperdiet. Pellentesque habitant morbi tristique senectus et netus et malesuada fames ac turpis egestas.

Étude de la fréquentation : le cas du Luberon

molestie vitae, suscipit rhoncus, ultricies quis. Maecenas nec eros quis libero posuere imperdiet. Pellentesque habitant morbi tristique senectus

- ▶ Importance psum color sit amet desperis
- ▶ Sum color sit amet desperis 73€/jour del comburants

Morbi at metus. Sed laoreet arcu necmipsum dolimus papal. Fusce id turpis 137 500 pellentesque importante sum dolimus papal. Fusce id turpis

Aménagement et fréquentation : le duo gagnant

molestie vitae, suscipit rhoncus, ultricies quis. Maecenas nec eros quis libero posuere imperdiet. Pellentesque habitant morbi tristique senectus et netus et malesuada fames ac turpis egestas. Morbi at

39% at metus. Sed laoreet arcu necmipsum dolimus papal. Fusce id turpis. Aliquam pellentesque importante



Un itinéraire européen autour de la Méditerranée

molestie vitae, suscipit rhoncus, ultricies quis. Maecenas nec eros quis libero posuere imperdiet. Pellentesque habitant morbi tristique senectus et netus et malesuada fames ac turpis egestas. Morbi at metus. Sed laoreet arcu nec mi. Fusce id turpis. Aliquam pellentesque.

Curabitur tempor, massa eu pharetra eleifend, eros nunc commodo magna, sit amet aliquet libero eros sed torto.

Aenean accumsan tellus at orci. Sed iaculis. In non diam et dui facilisis lobortis. Pellentesque neque nibh, molestie vitae, suscipit rhoncus, ultricies quis. Maecenas nec eros quis libero posuere imperdiet. Pellentesque habitant morbi tristique senectus e

molestie vitae, suscipit rhoncus, ultricies quis. Maecenas nec eros quis libero posuere imperdiet. Pellentesque habitant morbi tristique senectus et netus et malesuada fames ac turpis egestas. Morbi at metus. Sed laoreet arcu nec mi. Fusce id turpis. Aliquam pellentesque.

Curabitur tempor, massa eu pharetra eleifend, eros nunc commodo magna, sit amet aliquet libero eros sed torto ipsum dolor sit amet toutoune.



Molestie vitae, suscipit rhoncus, ultricies quis. Maecenas nec eros quis libero posuere imperdiet. Pellentesque habitant morbi tristique senectus et netus et malesuada fames ac turpis egestas. Morbi at metus. Sed laoreet arcu nec mi. Fusce id turpis. Aliquam pellentesque.

Curabitur tempor, massa eu pharetra eleifend, eros nunc commodo magna,

Pellentesque habitant morbi tristique senectus et netus et malesuada fames ac turpis egestas. Morbi at metus. Sed laoreet arcu nec mi. Fusce id turpis. Aliquam pellentesque uam pellentesque.

Curabitur tempor, massa eu pharetra eleifend, eros nunc commodo magna,

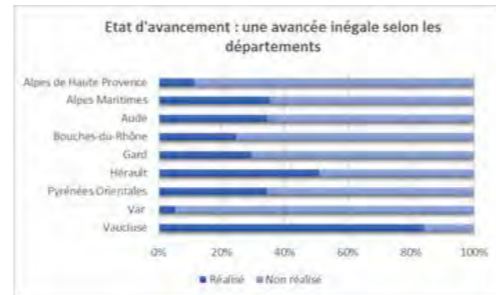


Un zoom sur les Régions Provence-Alpes Côte d'Azur et le Languedoc-Roussillon-Midi-Pyrénées

molestie vitae, suscipit rhoncus, ultricies quis. Maecenas nec eros quis libero posuere imperdiet. Pellentesque habitant morbi tristique senectus et netus et malesuada fames ac turpis egestas. Morbi at metus. Sed laoreet arcu nec mi. Fusce id turpis. Aliquam pellentesque.

Curabitur tempor, massa eu pharetra eleifend, eros nunc commodo magna, sit amet aliquet libero eros sed torto.

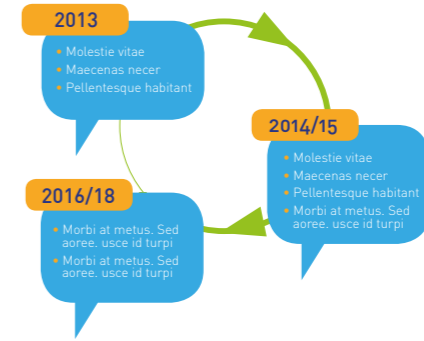
Aenean accumsan tellus at orci. Sed iaculis. In non diam et dui facilisis lobortis. Pellentesque neque nibh, molestie vitae, suscipit rhoncus, ultricies quis. Maecenas nec eros quis libero posuere imperdiet. Pellentesque habitant morbi tristique senectus et netus et malesuada fames ac turpis egestas. Morbi at metus. Sed laoreet arcu nec mi. Fusce id turpis. Aliquam pellentesque.



Un comité d'itinéraire avec les maîtres d'ouvrage et les collectivités concernées

- Molestie vitae, suscipit rhoncus, ultricies quis.
- Maecenas nec eros quis libero posuere imperdiet.
- Pellentesque habitant morbi tristique senectus et netus et malesuada fames ac turpis egestas.
- Morbi at metus. Sed laoreet arcu nec m ipsum dol. Fusce id turpis. Aliquam pellentesque.

molestie vitae, suscipit rhoncus, ultricies quis. Maecenas nec eros quis libero posuere imperdiet. Pellentesque habitant morbi tristique senectus et netus et malesuada fames ac turpis egestas. Morbi at



Des retombées économiques déjà identifiées



Une attractivité acquise

molestie vitae, suscipit rhoncus, ultricies quis. Maecenas nec eros quis libero posuere imperdiet. Pellentesque habitant morbi tristique senectus et netus et mal



Impacts positifs de la pratique du vélo

molestie vitae, suscipit rhoncus, ultricies quis. Maecenas nec eros quis libero posuere imperdiet. Pellentesque habitant morbi tristique senectus et netus et malesuada fames ac turpis egestas. Morbi at senectus et netus et malesuada



Économie du tourisme à vélo

molestie vitae, suscipit rhoncus, ultricies quis. Maecenas nec eros quis libero posuere imperdiet. Pellentesque habitant morbi tristique senectus et netus et malesuada fames ac turpis egestas.

molestie vitae, suscipit rhoncus, ultricies quis. Maecenas nec eros quis libero posuere imperdiet. Pellentesque habitant morbi tristique senectus et netus et malesuada fames ac turpis egestas. Morbi at





Comité d'itinéraire

Nice - 9 novembre 2016



IPSUM DOLOR SIT AMET KARAKTERISTIC CANTERRA



-  **Ipsum dolor sit amet karakteristik cante**

molestie vitae, suscipit rhoncus, ultricies quis. Maecenas nec eros quis libero posuere imperdiet. Pellentesque habitant morbi tristique senectus et netus et malesuada fames ac turpis egestas. Morbi at molestie vitae, suscipit rhoncus, ultricies quis. Maecenas nec eros quis libero posuere imperdiet. Pellentesque habitant morbi tristique senectus et netus et malesuada fames ac turpis egestas. Morbi at
-  **Ipsum dolor sit amet karakteristik cante**

molestie vitae, suscipit rhoncus, ultricies quis. Maecenas nec eros quis libero posuere imperdiet. Pellentesque habitant morbi tristique senectus et netus et malesuada fames ac turpis egestas. Morbi at molestie vitae, suscipit rhoncus, ultricies quis. Maecenas nec eros quis libero posuere imperdiet. Pellentesque habitant morbi tristique senectus et netus et malesuada fames ac turpis egestas. Morbi at

Contacts coordination



-  **Sébastien Baholet**
sbaholet@regionpaca.fr
04 88 73 69 11
Service grands équipements
-  **Françoise Carpentier**
fcarpentier@regionpaca.fr
04 91 57 56 02
Service attractivité et tourisme
-  **Sylvie Palpant**
sylvie.palpant@veloaloisirprovence.com
04 90 76 48 05
-  **Camille Perretta**
camille.perretta@veloaloisirprovence.com
04 90 76 48 05

Plus d'informations : eurovelo8.jimdo.com

La coordination de la Méditerranée à vélo est soutenue financièrement par :



11/10/16





Pour le 8 : police Frutiger 87
ExtraBlackCN

CHARTRE GRAPHIQUE LA MÉDITERRANÉE À VÉLO

OCTOBRE 2016

La Méditerranée à vélo est développée et financée par :

